

## KUTSE

Lp. EV, volit. RMK esindaja, Teile kuulub Häädemeeste vallas Papisilla külas Luitemaa looduskaitseala 19 kinnistu. Seoses Teie naaberkatastriüksuse Koidu jagamisega kutsume Teid piiride kättenäitamisele.

### **Piiri asukoha kättenäitamise põhjus.**

Kutse on saadetud Teile vastavalt „Katastriüksuse moodustamise kord“ § 20 lõige 1 sätestatud kohustusele, et piiri kättenäitamisele maastikul kutsub maamõõtja kõik naaberkatastriüksuste omanikud. Teie katastriüksuse Koidu katastriüksusega ühine piir on tähistatud looduses kahe metalltoruga ja piirikraaviga. Piiripunktidesse nr. 17 ja 18 on paigaldatud nõuetekohased piirimärgid looduses katastripiiri asukoha täpsustamiseks piirikraavi pikendustele.

### **Aeg ja koht.**

Piiri ja piirimärkide kättenäitamine toimub 09 veebruaril 2023.a kell 10<sup>00</sup> nimetatud katastriüksustel looduses. Oma soovist piire looduses üle vaadata palun teatada (vähemalt üks ööpäev) ette telefonil 51 87 029. Ilma Teiepoolse soovita piiride kättenäitamist ei toimu.

### **Ilmumata jätmise või kirjaliku seisukoha esitamata jätmise tagajärjed**

Kui Te ei saa piiri kättenäitamisele tulla, palun teavitada meid selle kirja lõpus oleva e-maili või telefoni teel. Piiri kättenäitamisele võite saata ka esindaja. Palume meid sellest eelnevalt teavitada ja esitada meile esindust tõendav volikiri.

Kutse saatmisega loetakse piirimärkide asukohad ja nende alalhoiukohustus kinnisasja omanikule teatavaks tehtuks ja omanik piiride asukohaga nõustunuks (maakatastriseaduse § 17 lõige 6), välja arvatud juhul kui ilmneb piiride kindlakstegemise vajadus.

### **Piiriprotokolli allkirjastamine.**

Naaberkatastriüksuste omanikel on õigus allkirjastada jagamise kohta koostatav piiriprotokoll kas digitaalselt või paberkandjal OÜ Kotkasilm kontoris. Oma soovist piiriprotokoll allkirjastada palun teavitada, kas aadressil [kotkasilm@neti.ee](mailto:kotkasilm@neti.ee) või telefoni 5187029 teel, hiljemalt kutsel märgitud piiride kättenäitamise kuupäevaks.

### **Piirimärkide alalhoiukohustus**

Kinnisasja omanik peab tagama piirimärgistuse säilimise. Te ei või piirimärke iseseisvalt muuta ega ümber paigutada ( asjaõigusseaduse § 128 lg 2 )

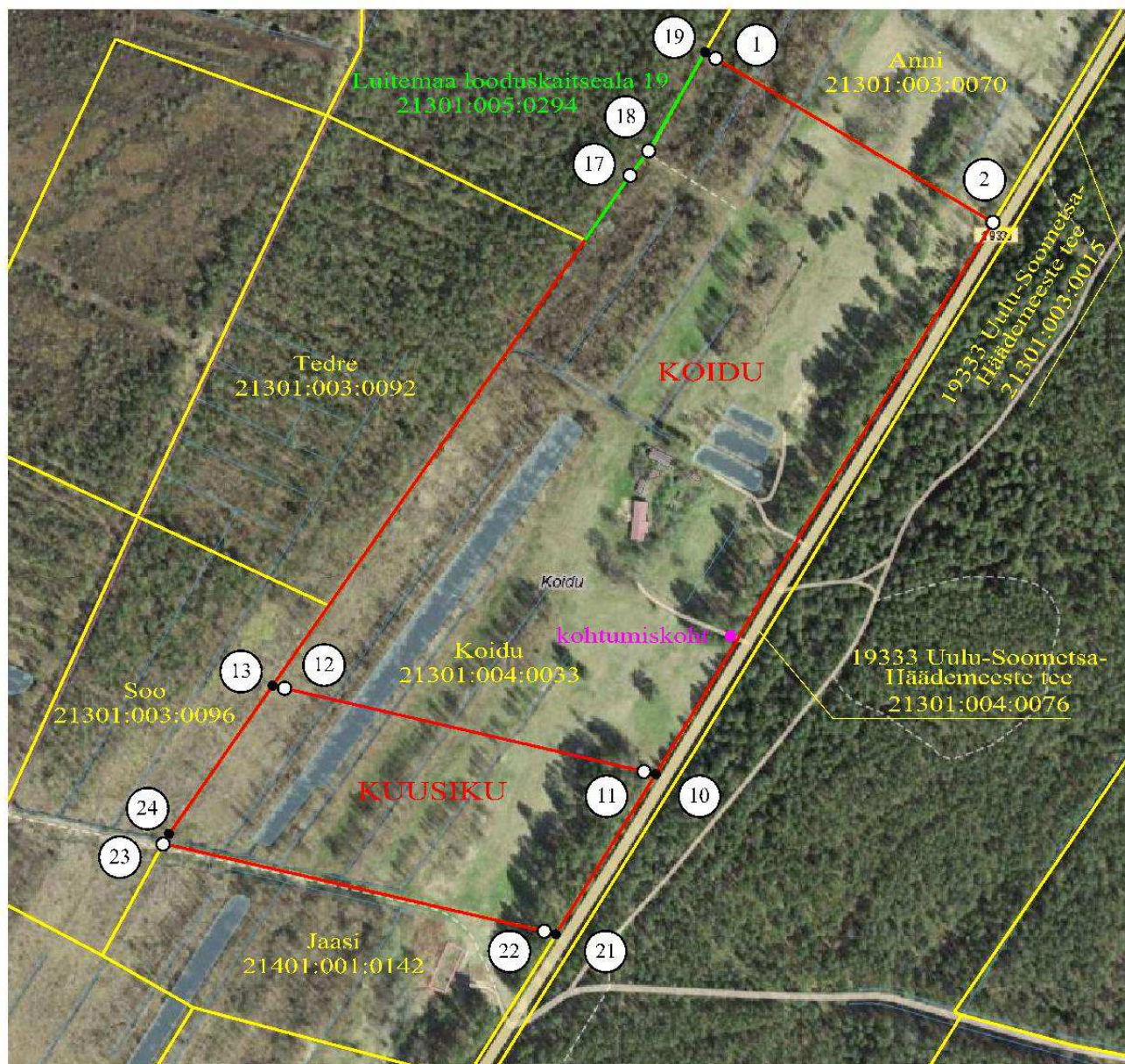
Piiride kättenäitamise kutsele lisatud informatiivne piiride skeem ja piirikirjeldus.

31.01.2023.a

Erki Kosenkranius

OÜ Kotkasilm  
Savi 3 Pärnu 80010  
[kotkasilm@neti.ee](mailto:kotkasilm@neti.ee)

## Piiripunktide ja piiride skeem



Leppemärgid :

Aluskaart: Maa-amet 2023

- Katastriüksuse piir
- Registreeritud katastriüksuste piir
- Tähistatud piiripunkt
- Tähisete piiripunkt
- ① Piiripunkti number
- ühine katastriüksuse piir

## Piirikirjeldus Koidu

Piiripunkti nr	Piiripunkti vorm	Piiri kulgemise viis	Märkus	Paigalduse info	Piir kindlaks tehtud
1	metalltoru	sirgjooneline	-	olemasolev	-
2	metalltoru	teemaa serv*	*piir kulgeb 7m tee teljest	olemasolev	-
10	teemaa serva punkt	sirgjooneline	-	-	-
11	metalltoru	sirgjooneline	-	paigaldatud	-
12	metalltoru	sirgjooneline	-	paigaldatud	-
13	veekogu telje punkt	veekogu telg	-	-	-
17	metalltoru	sirgjooneline	-	paigaldatud	-
18	metalltoru	veekogu telg	-	paigaldatud	-
19	veekogu telje punkt	sirgjooneline	-	-	-